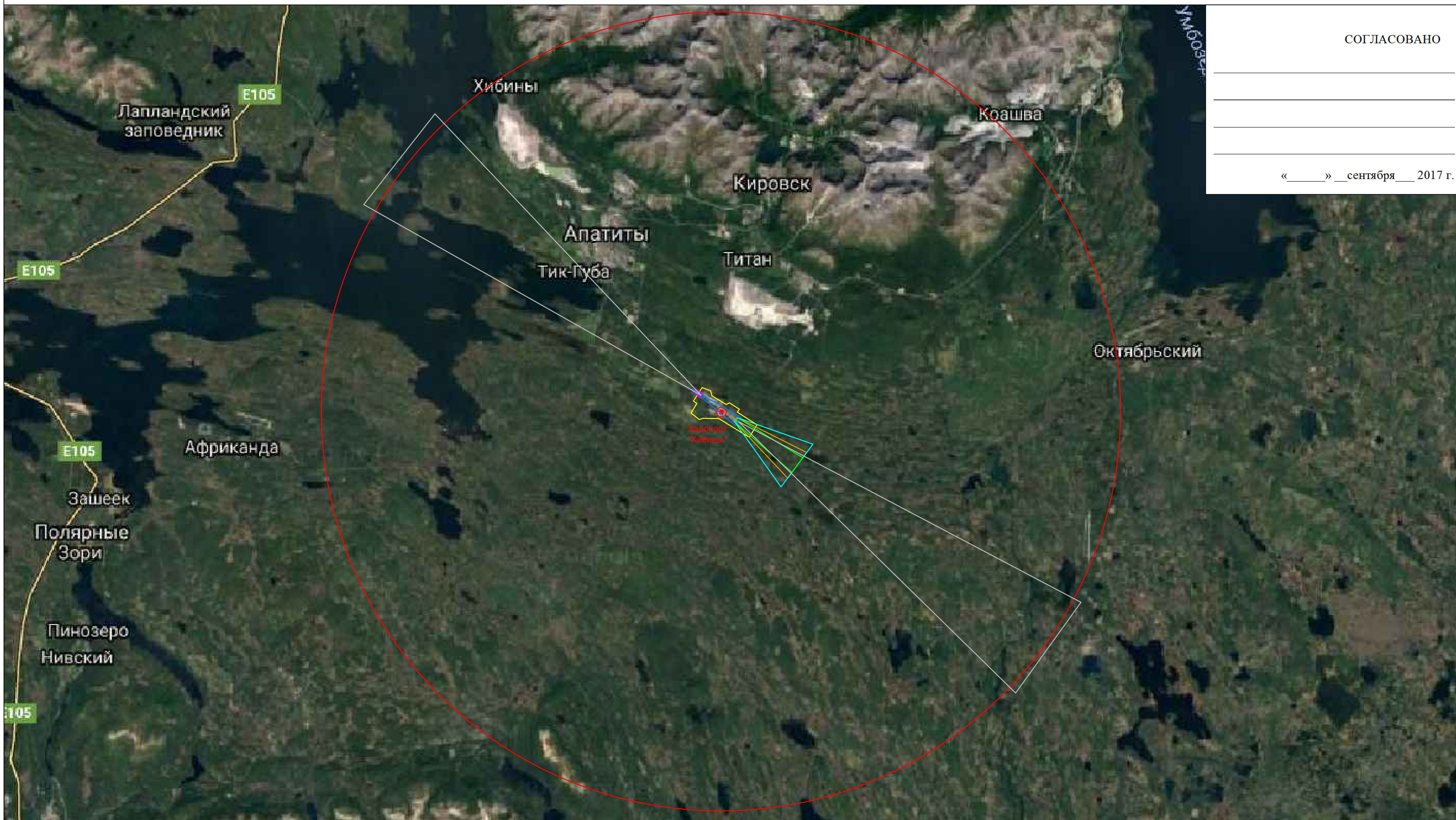


СОГЛАСОВАНО

« ____ » _ сентября _ 2017 г.



Условные знаки и обозначения:

- | | | | |
|--|--|--|--|
| | - граница приаэродромной территории | | - зона ±20° КРМ, устанавливаемая на расстоянии 500 м от оси КРМ в обе стороны от порога ВПП на удалении 6000 м |
| | - граница расчетной СЗЗ по акустическому фактору | | - зона ±10° ГРМ, устанавливаемая на расстоянии 250 м от оси ГРМ в обе стороны от порога ВПП на удалении 6000 м |
| | - зона ±10° КРМ от оси ВПП до порога | | - зона ±35° ГРМ, устанавливаемая на расстоянии 250 м от оси ГРМ в обе стороны от порога ВПП на удалении 6000 м |
| | - зона ±35° КРМ от оси ВПП до порога | | - границы полос воздушных подходов |